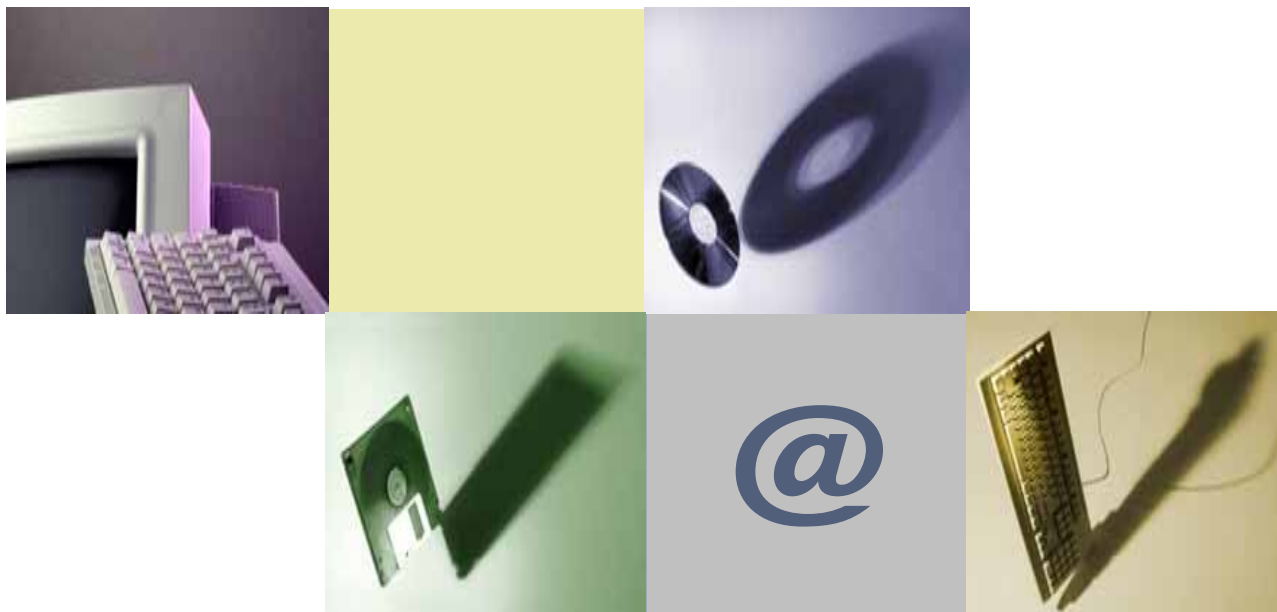


CADデータ管理支援システム概要



株式会社ケンオーテック
神奈川県大和市桜森2-8-12-102
TEL046-200-5567
Vr.1.01_110907

1. 始めに

オペレータの伝送路は、毎日変化し続けています。
例えば、加入者工事・幹線工事・電柱支障移転等有ると思われます。
各オペレータ様では、毎日の伝送路の変化の管理をどの様に行われているのでしょうか？

- 幹線延長工事に行ったら幹線延長されていた！！
- 加入者が有るので引き込み工事に行ったらタップが埋まっていた！
などのトラブルは経験された事は有りませんか？

また、CADオペレータの人件費を削りたいと考えていませんか？

今回、株式会社ケンオーテックが提案するのは、CADの管理を支援するシステムです。

弊社にお任せ頂ければ、完璧なCADデータの管理をお約束致します。
また、業務の効率化をお考えでしたら、私どものお任せ下さい！



2. CADデータ管理支援システムの概要

弊社ファイルサーバとオペレータ様に設置したファイルサーバ間でデータのやり取りを日々行います。
主な支援内容は以下の通りです。

- 線路図変更・修正入力業務
- 新規展開エリアの伝送路設計業務
- 線路図トレース業務
- 申請資料作成等に関わる図面の作成

業務内容により、納入までのスパン、データ納入手順・方法の詳細は、別途協議させていただきます。

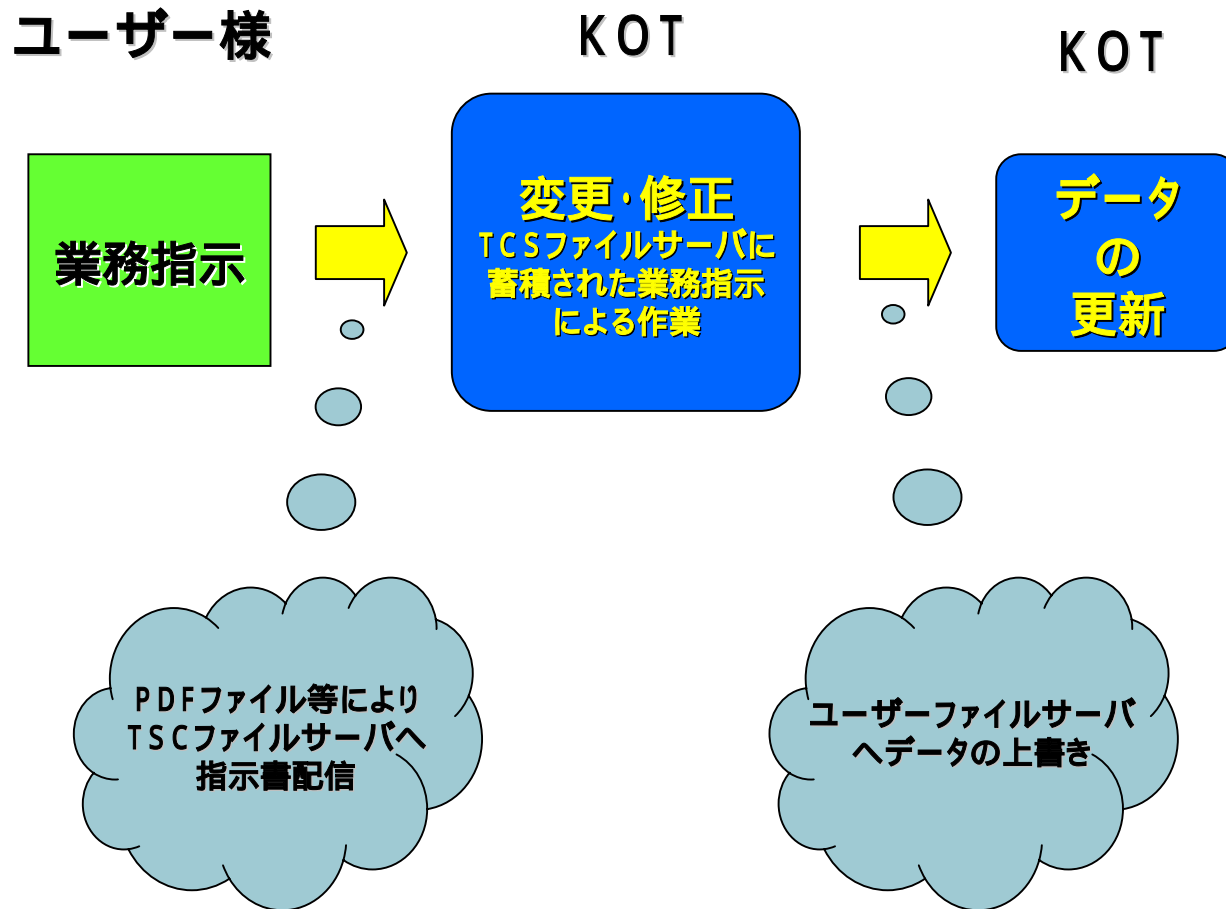


3. CADデータ管理支援業務の効果

- **伝送路データの修正代行による業務負担軽減**
繁忙時、残業代を支給しなければならない！
専任オペレータを置けない為、データ管理が出来ていない！
- **専任オペレータ削減によるコスト軽減**
日本国内で一番高いコストは人件費です！
外注政策を行う事で大幅な人件費のコストダウンが可能になります！
- **業務負担軽減による管理・営業業務展開の拡大**
煩雑な業務を社内から取り去る事で、管理・営業業務への集中が可能になります！

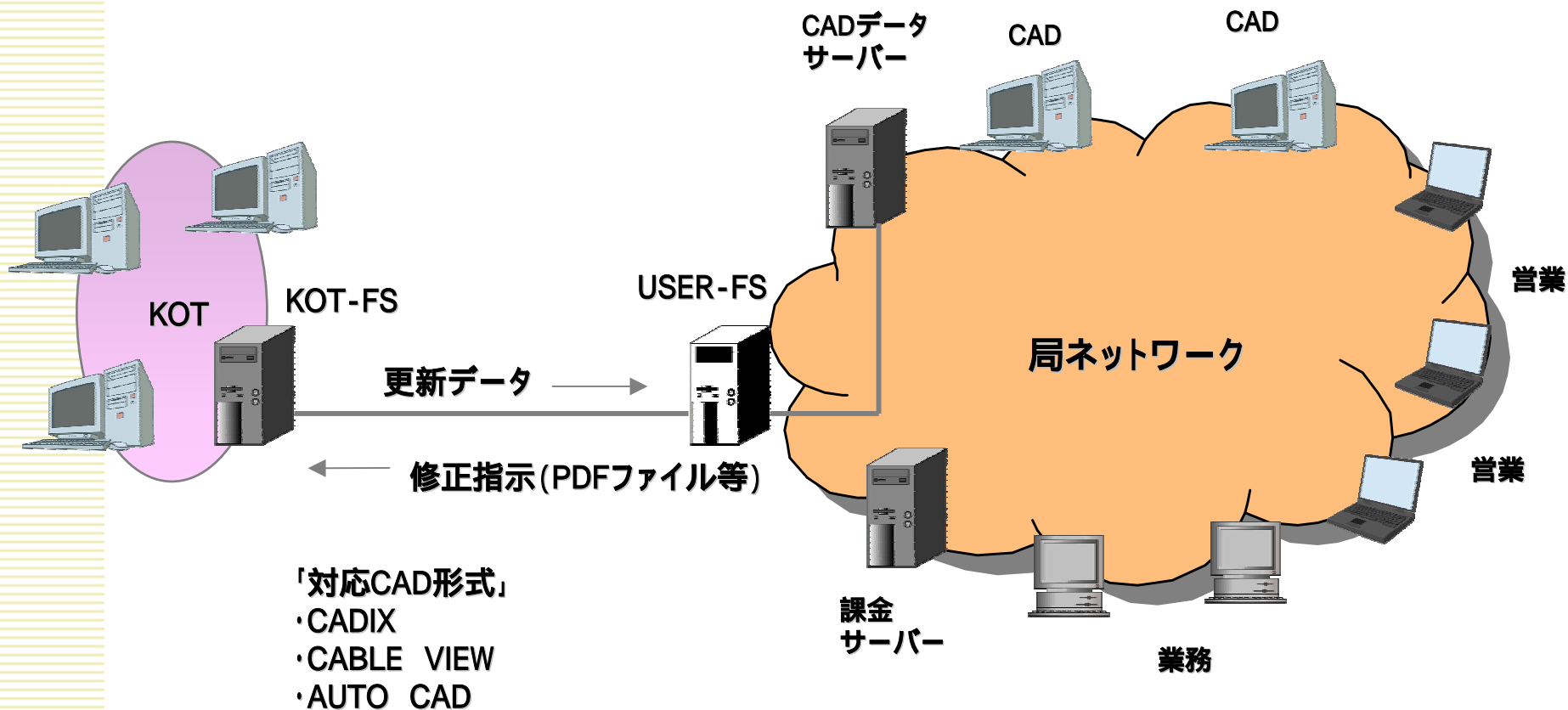


4. 支援業務の流れ



5. システムの概要

CAD管理支援システム



6. 各業務単位

- 機器置き換業務 …………… 個
- 引込線・保安器入力 …… ノード
- ブロックダイヤ図作成 …… ノード
- 図面出図 …………… 枚
- 伝送路新規設計 …………… m(メッセージャー長)
- 線路図トレース …………… m(メッセージャー長)

* 図面がデータ化されていない場合は、初めに上記該当項目での費用が掛かります。

詳細につきましてはスケジュール又は、その仕様により単価が異なりますので、別途お打合せさせていただきます。



7. 支援業務パッケージ内容

- 支援業務導入パッケージ *TYPE A*
(毎月加入数100件以下、移設関係20件前後)
 - 支援業務導入パッケージ *TYPE B*
(毎月加入数200件以下、移設関係40件前後)
 - 支援業務導入パッケージ *TYPE C*
(毎月加入数400件以下、移設関係60件前後)
 - 支援業務導入パッケージ *TYPE D*
(毎月加入数400件以上、移設関係60件以上)
「パッケージ *TYPE D*」につきましては、別途見積とさせていただきます。
- * この他に、CADは不要だが図面の閲覧・出図等をご希望の場合は、簡単なViewソフトでのパッケージ (*TYPE V*)も用意しております。



8. 支援業務パッケージ価格

- パッケージTYPE A
 - ファイルサ - バ設置費 ￥500,000.-
 - 毎月入力・修正業務費 ￥250,000.-

- パッケージTYPE B
 - ファイルサーバ設置費 ￥600,000.-
 - 毎月入力・修正業務費 ￥300,000.-

- パッケージTYPE C
 - ファイルサーバ設置費 ￥750,000.-
 - 毎月入力・修正業務費 ￥350,000.-

<注意>

上記価格には、

1. 弊社からユーザ様までの回線工事費用は含まれておりません。
2. 設置費用はユーザ様からご用意頂く同じ部屋に有るポートまでの工事費用になります。
3. 価格は概略価格になりますので、ご検討頂ける場合には別途詳細見積を行いますので、弊社営業担当まで、お問合せ下さい。



9. お問い合わせ先

株式会社ケンオーテック

〒242-0028

神奈川県大和市桜森2-8-12-102

TEL:046-200-5567

FAX:046-200-5568

担当者 小野寺 永田

